



## COMMUNICATION ON PROGRESS

2021



COMMUNICATION ON  
PROGRESS

This is our **Communication on Progress** in implementing the principles of the **United Nations Global Compact** and supporting broader UN goals.

We welcome feedback on its contents.

- Version 1.0 -

Toute utilisation ou reproduction intégrale ou partielle du présent document sans le consentement de la société METSYS est illicite. Cette représentation ou reproduction par quelque procédé que ce soit constituerait une contrefaçon sanctionnée par les dispositions des articles L.335-1 et suivants du Code de la Propriété Intellectuelle et de manière générale, une atteinte aux droits de la société METSYS.

**METSYS**  
La Grande Arche Paroi Nord  
Paris La défense  
92044 Cedex



Tel - 01 40 903 341  
Fax - 01 40 903 101  
[www.metsys.fr](http://www.metsys.fr)

Interne

# Sommaire

<b>Sommaire</b>	<b>2</b>
<b>DECLARATION DE SOUTIEN CONTINU PAR LE PRESIDENT</b>	<b>4</b>
<b>LES DROITS DE L'HOMME</b>	<b>5</b>
1 1 ÉVALUATION, POLITIQUE ET OBJECTIFS	5
1 2 MISE EN OEUVRE	5
1 2 1 Recruter sans discrimination	5
1 3 MESURE DES RESULTATS	6
<b>LES NORMES INTERNATIONALES DU TRAVAIL</b>	<b>8</b>
1 1 ÉVALUATION, POLITIQUE ET OBJECTIFS	8
1 2 MISE EN OEUVRE	8
1 2 1 Elections CSE des établissements 2020	8
1 2 2 Liberté d'expression	9
1 2 3 Suivi des collaborateurs	9
1 2 4 Valeurs de METSYS relatives au travail	11
1 2 5 Intranet METSYS	11
1 2 6 Confiance comme mot d'ordre	11
1 3 MESURE DES RESULTATS	12
<b>ENVIRONNEMENT</b>	<b>13</b>
1 1 ÉVALUATION, POLITIQUE ET OBJECTIFS	13
1 2 MISE EN OEUVRE	14
1 2 1 Valorisation des transports en commun et optimisation de notre flotte de véhicules	14
1 2 2 Recyclage des déchets papier/carton	14
1 2 3 Achats & Fournisseurs	15
1 2 4 Recyclage des déchets de cartouches d'encre	15
1 2 5 Piles & Informatique	16
1 2 6 Climatisation	16
1 2 7 Recyclage des équipements IT	16
1 2 8 Des locaux éco-responsables sur Rennes	17
1 2 9 Clean-up Day	17
1 2 10 SurfRiders Foundation Europe	17
1 3 MESURE DES RESULTATS	18

---

<b>LUTTE CONTRE LA CORRUPTION</b>	<b>19</b>
1 1 ÉVALUATION, POLITIQUE ET OBJECTIFS	19
1 2 MISE EN ŒUVRE	19
1 2 1 Anti-corruption et extorsion	19
1 2 2 Conflit d'intérêt	19
1 2 3 Protection des données	20
1 3 MESURE DES RESULTATS	21

---

## DECLARATION DE SOUTIEN CONTINU PAR LE PRESIDENT

---

METSYS est une entreprise de service du numérique, spécialisée sur les technologies avancées autour de l'écosystème Microsoft.

Partenaire des plus grands éditeurs et constructeurs, METSYS conseille ses clients tout au long de leurs projets, de la phase de conception à la phase de réalisation ou même de support. Le maintien de notre niveau d'expertise est assuré à la fois par une formation permanente de nos collaborateurs, un renouvellement régulier de leurs certifications et leur participation active aux programmes d'introduction aux nouvelles technologies.

Depuis, **le 17 octobre 2014**, sous l'impulsion de son Président, Laurent CAYATTE, METSYS adhère au Pacte Mondial des Nations Unies. Cette quatrième communication sur nos progrès traduit au travers de retours factuels et quantifiés, nos actions de l'année et la manière dont elles ont été mises en place.

Cette année encore plus, nous allons faire de notre adhésion au Global Compact et de ses principes, une partie intégrante de la stratégie d'entreprise, des opérations quotidiennes et de la culture organisationnelle.

**En qualité de Président de METSYS, je réitère notre adhésion aux dix principes du Pacte Mondial des Nations Unies pour l'année 2021/2022, et m'engage à poursuivre ces actions.**

Laurent CAYATTE – Président – 04/01/2021

---

## LES DROITS DE L'HOMME

---

**Principe 1:** Promouvoir et respecter la protection du droit international relatif aux droits de l'homme.

**Principe 2:** Veiller à ne pas se rendre complice de violations des droits de l'Homme.

### 1 | 1 ÉVALUATION, POLITIQUE ET OBJECTIFS

De manière générale, METSYS adhère aux principes de la **Déclaration Universelle des Droits de l'Homme** de 1948, de l'**Organisation Internationale du Travail** (OIT) et en particulier des **conventions relatives à la protection des travailleurs, à l'interdiction du travail forcé et du travail des enfants**.

Nos prestataires et sous-traitants sont soumis au droit français et se doivent de le respecter également.

### 1 | 2 MISE EN OEUVRE

#### 1 | 2 | 1 Recruter sans discrimination

METSYS s'engage dans une politique permettant d'éviter toutes formes de discriminations dans le cadre de la gestion des ressources humaines, et ce particulièrement dans le cadre de nos recrutements.

- ➔ METSYS est signataire de la **Charte de la Diversité** depuis 2014 : nous nous engageons à donner une chance à chacun, en favorisant le pluralisme et en recherchant la diversité culturelle, ethnique et sociale au travers de nos recrutements.



- ➔ METSYS **diversifie les sources de recrutements** (sites emplois, écoles d'ingénieurs, réseaux sociaux, cooptation, etc.) afin que nos collaborateurs soient représentatifs de la population nationale.
- ➔ METSYS accompagne également de jeunes étudiants étrangers dans leur démarche de changement de statut pour leur permettre d'obtenir un titre de séjour les autorisant à travailler en France.
- ➔ METSYS se positionnant en tant qu'expert sur notre marché compétitif, nous n'hésitons pas à recruter des collaborateurs « séniors » pour l'égalité des chances, la transmission des savoir-faire spécifiques et le tutorat.
- ➔ METSYS favorise également l'insertion professionnelle et sociale par le recrutement de jeunes et d'adultes en difficulté dans leur insertion professionnelle.

## 1 | 3 MESURE DES RESULTATS



- ➔ Depuis notre adhésion, aucun jugement de violation des droits de l'Homme, ordonnance, amende ou autre événement, n'a été rapporté.
- ➔ Nous communiquons via notre site internet mais également auprès de nos collaborateurs sur notre adhésion à la Charte de la Diversité.
- ➔ Développement des relations avec les écoles d'ingénieurs :
  - Participation à plusieurs forums de recrutement auprès des étudiants de SupInfo sur l'année 2020/2021.,
  - Présentation des métiers en ESN auprès des étudiants de l'Epita, Epitech, l'EFREI, l'IPI, l'ESIR.

→ La Direction participe et promeut des actions humanitaires, telles que l'Etoile de Martin



(association qui

soutient la recherche sur les cancers de l'enfant), mais également l'association Stop Hunger : un acteur majeur de la

lutte contre la faim dans le monde. En 2020, Nous avons également participé à la Course des Lumières de Toulouse et au Challenge Action contre la faim à Toulouse.

→ METSYS sponsorise l'association *Elles Bougent* afin de promouvoir la part des femmes dans nos effectifs. En 2020 se sont 13 nouvelles marraines et relais qui ont été recensé auprès de l'association.

→ En Janvier 2020, la moyenne d'âge des collaborateurs METSYS est de 36,18 ans.

→ Depuis 2019, nous avons signer un accord relatif à l'égalité F/H avec un domaine d'action prioritaire sur le recrutement des femmes, particulièrement difficile dans notre secteur d'activité.

→ Afin de promouvoir la **parentalité**, nous proposons des **berceaux dans les crèches** pour nos collaborateurs, sur l'année 2020, ce sont 5 parents qui ont bénéficié de ce service.

## LES NORMES INTERNATIONALES DU TRAVAIL

**Principe 3:** Respecter la liberté d'association et reconnaître le droit de négociation collective

**Principe 4:** Contribuer à l'élimination du travail forcé ou obligatoire

**Principe 5:** Contribuer à l'abolition effective du travail des enfants

**Principe 6:** Contribuer à l'élimination de toute discrimination en matière d'emploi et de profession

### 1 | 1 ÉVALUATION, POLITIQUE ET OBJECTIFS

METSYS s'engage à respecter le **Code du travail français** en mettant en place une veille réglementaire en matière de droit du travail.

METSYS assure à son **institution représentative du personnel l'ensemble des droits** prévus par la législation française et s'attache à faire **vivre la négociation collective dans l'entreprise**.

**Le bien-être de nos salariés au cœur de nos préoccupations quotidiennes**, notamment dans notre secteur d'activité très concurrentiel.

### 1 | 2 MISE EN OEUVRE

#### 1 | 2 | 1 Elections CSE des établissements en 2020



Sur l'année 2020, nous avons organisé les élections relatives au CSE des établissements ayant atteints les seuils d'effectif légaux.

Ces élections ont concerné les établissements des villes de : Rennes, Lille, Lyon et Toulouse.



## 1|2|2 Liberté d'expression

Afin de faciliter la liberté d'expression, METSYS possède un **réseau social d'entreprise** « YAMMER » mais également des sites de partage Online **TEAMS** qui ont pour objectifs :

- Favoriser l'intégration, l'information et l'engagement des salariés envers l'entreprise,
- Permettre une libre circulation des informations,
- Développer la collaboration et communication entre les salariés

## 1|2|3 Suivi des collaborateurs



Dans la phase d'intégration, chaque nouveau collaborateur est suivi par **un parrain**, qui l'accompagne durant ses premiers mois dans l'entreprise. Le parrain guidera son filleul et accélérera l'apprentissage de la culture d'entreprise et de son organisation. De plus, **un livret d'accueil** est remis à tout nouveau salarié afin de lui apporter toutes les informations nécessaires sur nos agences, nos processus, nos outils... Des brochures relatives à la complémentaire santé et prévoyance complètent ces informations. A l'issue de leur période d'essai, un premier point de suivi est réalisé afin de prendre en compte leur intégration, et les éventuels mal êtres. Cela permet de prendre des mesures correctives si besoin : formation, accompagnement humain, etc...

Ensuite, Metsys accompagne ses collaborateurs dans l'évolution de carrière générale et leur montée en compétences. Nos collaborateurs sont suivis par le service RH et leur référent technique. Ces interlocuteurs sont là pour construire ensemble **leur plan de formation et certification**.

De plus, tous les ans, à date d'entrée dans la société, les collaborateurs réalisent **un entretien annuel d'évaluation** et tous les deux ans conformément à la législation, **un entretien professionnel**.

---

Ayant à cœur de dynamiser la carrière de nos collaborateurs, nous nous engageons pour :

- Développer les compétences de tous
- Améliorer la performance individuelle
- Promouvoir les activités managériales / techniques
- Favoriser l'épanouissement professionnel

De nombreuses actions favorisent le renforcement des liens de proximité entre les collaborateurs et leur management, dans un esprit convivial, informel et fidèle aux valeurs de Metsys.

De plus, dans le cadre des comptes rendus d'activités, nous avons mis en place une étude sur le climat social, cela permet à nos collaborateurs de s'exprimer, d'être force de proposition pour améliorer leur qualité de vie au travail. En interne, cela nous permet également de mesurer la satisfaction de notre personnel. Cette étude est basée sur 4 questions avec un baromètre de smiley de 😊 à ☹️.

#### 1 | 2 | 4 **Formations et certifications**

Un effort tout particulier est fait sur la formation ; en effet, la qualité de nos interventions est directement liée à l'expertise de nos consultants. Nous valorisons un accès à la formation pour tous, une mise à niveau linguistique souple et adaptée à nos métiers, le recours aux organismes extérieurs spécialisés ou bien la mise en place de formations internes. Cela étant notamment réalisable, par l'obtention de notre numéro d'agrément formation en décembre 2014.

---

### 1 | 2 | 5 Valeurs de METSYS relatives au travail

Enfin, il est dans les valeurs et respecter les conventions de l'Organisation Internationale du Travail notamment en ce qui concerne :

- L'âge minimum et le travail des enfants,
- D'être contre le travail forcé ou obligatoire,
- D'être pour l'égalité de rémunération entre femmes et hommes,
- D'être contre toute discrimination dans l'emploi, ainsi que sur le salaire minimum.

### 1 | 2 | 6 Intranet METSYS

Un des gros chantiers de l'année 2021 sera la mise en place de notre Intranet, cela permet un meilleur partage de l'information en temps réel ainsi qu'une meilleure communication auprès de l'ensemble des collaborateurs. En effet, tous les collaborateurs peuvent avoir accès aux événements à venir, à une galerie photos interne et à la newsletter Metsys Mag'.

Un espace RH permettra de consulter tous les documents administratifs nécessaires à la vie de l'entreprise.

Grace à notre outil de gestion VSA, nous mettons en place mensuellement des questionnaires de satisfaction pour nos collaborateurs.

### 1 | 2 | 7 Confiance comme mot d'ordre

La confiance des consultants qui nous ont rejoint, la confiance des clients face aux fortes compétences déployées et aux engagements respectés. Citons les axes principaux auxquels nous sommes particulièrement attachés :

- Respect du choix du consultant sur ses missions.
- Implication forte des consultants pour la société.
- Formation des consultants aux métiers et aux technologies selon besoins et sur validation.

- Mise en place des ordres de missions et suivi des missions pour mesurer la satisfaction et faciliter la communication entre les acteurs.

## 1 | 3 MESURE DES RESULTATS



→ Réunions bimensuelles effectuées avec les représentants du personnel.

→ L'entreprise investit continuellement dans la formation et particulièrement dans les certifications.

→ **283 entretiens** de suivi ont été réalisés auprès de nos collaborateurs sur l'année 2019.

→ **2058 heures de formation suivies en 2020**, contre 854 en 2018 et 2130 en 2019

→ Nos collaborateurs possèdent plus de **624 certifications**, principalement dans l'écosystème

→ Une équipe issue d'horizons divers et multiculturelle :

- 2014 : 7 nationalités différentes
- 2015 : 7 nationalités différentes
- 2016 : 7 nationalités différentes
- **2020 : 15 nationalités différentes**
- 2017 : 8 nationalités différentes
- 2018 : 7 nationalités différentes
- 2019 : 11 nationalités différentes

→ Afin d'assurer les meilleures conditions de vie, METSYS prend en charge intégralement la **mutuelle pour 100% des salariés**, mais également les **renforts pour les personnes en situation de handicap**.

→ Nous affichons ci-dessous le résultat de notre enquête de satisfaction de Janvier 2020 :

Question	Valeur	Quantité
Note de satisfaction globale METSYS ?	Très satisfaisant	216
Note de satisfaction globale METSYS ?	Satisfaisant	36
Note de satisfaction globale METSYS ?	Moyennement satisfaisant	13
Note de satisfaction globale METSYS ?	Pas satisfaisant	1

## ENVIRONNEMENT

**Principe 7:** Appliquer l'approche de précaution aux problèmes touchant à l'environnement.

**Principe 8:** Prendre des initiatives tendant à promouvoir une plus grande responsabilité en matière d'environnement.

**Principe 9:** Favoriser la mise au point et la diffusion de technologies respectueuses de l'environnement.

### 1 | 1 ÉVALUATION, POLITIQUE ET OBJECTIFS

La Direction engage l'ensemble des collaborateurs METSYS à prendre conscience des impacts que nos activités sont susceptibles de générer. C'est pourquoi, nous nous engageons dans une **démarche environnementale** afin de gérer et maîtriser au mieux les impacts par des gestes et actions quotidiennes, notamment par une utilisation raisonnée et maîtrisée du chauffage et de la climatisation dans nos locaux.

De plus, nous nous engageons à communiquer sur notre **Charte RSE** lors de nos réponses à appel d'offres.



---

## 1 | 2 **MISE EN OEUVRE**

### 1 | 2 | 1 **Valorisation des transports en commun et optimisation de notre flotte de véhicules**

Dans une perspective de diminution des émissions de gaz à effet de serre et de polluants atmosphériques, Metsys promeut tous types d'alternatives à l'utilisation de la voiture : vélo, transports en commun ou encore covoiturage entre collaborateurs. A cet effet, Metsys prend en charge le remboursement de 100% des titres de transport en commun et l'ensemble des locaux Metsys sont situés à proximité d'une station de transport en commun afin de favoriser ces derniers.

Aussi, l'ensemble de nos véhicules de services et de fonction sont récents et donc plus efficaces sur le plan carbone.

### 1 | 2 | 2 **Recyclage des déchets papier/carton**

Metsys met en œuvre une politique de recyclage des déchets en tout genre dans l'ensemble de ses établissements. Tout d'abord, cela passe par la communication et la sensibilisation au recyclage de nos salariés. Ensuite, nous mettons à disposition des bannettes pour réutiliser le papier sous forme de brouillon. Des poubelles sont également mises à disposition de nos salariés pour le tri sélectif.

## 1 | 2 | 3 Achats & Fournisseurs

Dans le cadre des achats de fournitures, nous choisissons des fournisseurs ayant une démarche écologique.

La grande majorité de nos opérations d'achats s'opère en France, ainsi le périmètre d'actions et les politiques décidées concernent la France.



TYPOFORM est  
**CERTIFIÉ PEFC**

Le certificat PEFC garantit que nos produits sont fabriqués avec du bois issu d'une forêt gérée de façon durable, en respectant les normes de bonne gestion environnementale et sociale (critères PEFC).



TYPOFORM est  
**CERTIFIÉ IMPRIM'VERT  
DEPUIS 2003**

Depuis 2003, nous recyclons 100% de nos solutions de mouillage. Nous avons également opté pour un procédé de développement (fixateur et révélateur) sans chimie de nos plaques offset, supprimant ainsi la production de tout rejet chimique polluant. Afin de respecter notre environnement, nous nous sommes engagés sur la bonne gestion des déchets, la sécurisation du stockage des liquides dangereux et la non utilisation de produits toxiques.



TYPOFORM est  
**CERTIFIÉ FSC**

Le Forest Stewardship Council (FSC) est un écolabel mondial qui respecte des procédures de gestion durable des forêts pour la production d'un produit à base de bois comme le papier.

Le certificat FSC obtenu par **TYPOFORM** garantit que les produits fabriqués sous ce label le sont avec du bois respectant des normes strictes environnementales et sociales.

De même, dans le cadre de notre activité Marketing, nous travaillons avec un éditeur certifié **PEFC, Imprim'Vert et FSC pour l'ensemble de l'édition de nos plaquettes ou brochures.**

Nous favorisons également **le recours aux ESAT** faisant travailler des personnels handicapés, pour le développement de nos activités Marketing.

## 1 | 2 | 4 Recyclage des déchets de cartouches d'encre

Dans le cadre des achats de fournitures, nous choisissons des fournisseurs ayant une démarche écologique. La grande majorité de nos opérations d'achats s'opère en France, ainsi le périmètre d'actions et les politiques décidées concernent la France. De même, dans le cadre de notre activité Marketing, nous travaillons avec un éditeur certifié PEFC (Programme de Reconnaissance des Certifications Forestières), Imprim'Vert et FSC (Forest Stewardship Council) pour l'ensemble de l'édition de nos plaquettes ou brochures. Nous favorisons également le recours aux ESAT faisant travailler des personnels handicapés, pour le développement de nos activités Marketing.

## 1|2|5 Piles & Informatique



Nous avons mis à disposition des collaborateurs un petit collecteur afin de recycler les piles usagées.

Tous nos collaborateurs reçoivent un PC portable avec Windows 10, cela permettant d'optimiser la consommation énergétique. Les PC sont ainsi équipés d'un outil de communication unifiée, tel que Teams, ce qui permet à nos consultants d'éviter les déplacements superflus afin de privilégier la visio-conférence lors des réunions.

Côté serveurs, nous utilisons la dernière version de Windows : 2019, qui permet par rapport à la version précédente de réaliser des économies d'énergie.

## 1|2|6 Climatisation

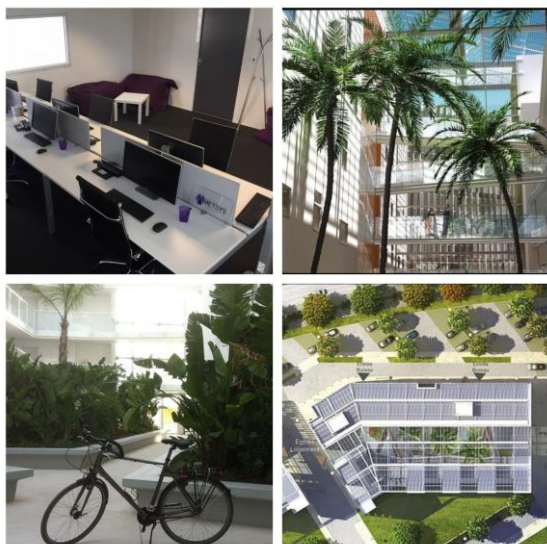
Nous bénéficions à ce jour d'un système de climatisation réversible avec une horloge intégrée ce qui permet de contrôler au mieux la température des locaux en fonction des horaires de présence des collaborateurs. Recommandation de ADEME d'être entre 19 et 20 degrés.

## 1|2|7 Recyclage des équipements IT

Metsys met en œuvre une politique de recyclage des équipements IT via des ESEAT partenaires.



## 1 | 2 | 8 Des locaux éco-responsables sur Rennes



Les locaux utilisés par notre établissement de Rennes respecte la norme BBC. Des panneaux solaires situés sur le toit de l'immeuble permettent la production d'eau chaude sanitaire propre à ses besoins.

## 1 | 2 | 9 Clean-up Day

Autour de l'agence de Nantes, tous les collaborateurs se regroupent un midi par mois afin de récolter les déchets usagés laissés dans la nature.

D'ailleurs, Metsys sponsorise l'association Le Raid des Gazelles : <https://www.facebook.com/lestornadesduraiddesalizes/?ref=bookmarks> qui court contre les ordures, l'équipe s'entraîne en ramassant les déchets.

## 1 | 2 | 10 SurfRiders Foundation Europe

Surfriders est une Organisation Non Gouvernementale (ONG) qui a pour but de protéger et mettre en valeur des lacs, des rivières, de l'océan, des vagues et du littoral. Certains de nos collaborateurs ont eu l'opportunité de travailler sur le développement du projet « Plastic Origins » qui a pour vocation de stopper la pollution de l'Océan à la source en s'attaquant au problème dès l'intérieur des terres.

En partenariat avec l'école Microsoft d'Intelligence Artificielle de Bordeaux, plusieurs de nos collaborateurs ont participé au développement d'une application mobile pour détecter les déchets plastiques aux abords des rivières.

Grâce à des volontaires dans toute l'Europe, des vidéos des berges sont récoltées via l'application disponible sur Android et iOS. L'algorithme d'intelligence artificielle analyse ensuite la vidéo et détecte automatiquement les déchets visibles, qu'elle comptabilise, géolocalise et classe selon leur type (bouteille, fragment...). Ensuite, grâce à des techniques de Machine Learning, ils peuvent prévoir des campagnes de collectes avec des bénévoles afin que tous ces déchets ne se retrouvent pas dans l'Océan.

Plus d'informations : <https://surfrider.eu/nos-missions/dechets-aquatiques/plastic-origins-70172.html>

## 1 | 3 MESURE DES RESULTATS



- ➔ 74% de nos collaborateurs utilisent quotidiennement les **transports en commun**.
- ➔ Grâce à la **virtualisation de 90% de nos serveurs informatiques** au siège, nous diminuons notre consommation énergétique.
- ➔ La majorité des documents internes est envoyé par e-mail : nous envoyons notamment notre newsletter et les fiches de paie par courrier électronique.
- ➔ Nos locaux en IDF sont situés à proximité d'une station de métro afin de limiter les transports ou de favoriser les transports en commun.
- ➔ Nous favorisons le recours aux **audioconférences**, mis en place sur les PC de nos collaborateurs.
- ➔ Nous communiquons de plus en plus auprès de nos collaborateurs sur l'adoption d'« eco-gestes » au quotidien.

---

## LUTTE CONTRE LA CORRUPTION

---

**Principe 10 :** Agir contre la corruption sous toutes ses formes, y compris l'extorsion de fonds et les pots-de-vin.

### 1 | 1 ÉVALUATION, POLITIQUE ET OBJECTIFS

L'équipe commerciale est sensibilisée à suivre une parfaite éthique dans le cadre des affaires, notamment en étant transparent avec nos clients et fournisseurs.

A priori, nos salariés ne sont pas confrontés à la corruption, dans le cadre de leurs activités.

La Direction s'engage également à respecter les règles fiscales et déontologiques des clients sur les cadeaux d'entreprise.

De même, dans le respect du droit du travail, la Direction respecte les obligations légales sur les déclarations et versements aux organismes sociaux.

### 1 | 2 MISE EN ŒUVRE

#### 1 | 2 | 1 Anti-corruption et extorsion

Tous les ans, un commissaire au compte procède aux vérifications des lignes comptables prévues par la législation française, et donc à la détection d'activités illicites telles que la corruption.

#### 1 | 2 | 2 Conflit d'intérêt

La Charte Ethique de Metsys est la charte de référence pour tous les salariés intégrant l'entreprise. Cette charte représente par ailleurs la culture de l'entreprise, elle exprime l'éthique et les valeurs de l'entreprise.

---

Nous suivons et appliquons toutes les lois et règlements en vigueur localement dans chacune de nos entités françaises. Le dispositif éthique des affaires l'entreprise a pour objectif de lutter activement contre :

- les pratiques anticoncurrentielles
- la non-conformité
- les conflits d'intérêts
- la fraude
- le blanchiment d'argent
- le défaut de sécurité de l'information
- le défaut de communication responsable

Afin d'être conforme à ces réglementations, l'entreprise a élaboré pour ses collaborateurs des chartes dans le but d'entériner formellement ces principes.

### 1 | 2 | 3 **Protection des données**

L'entité Sécurité de Metsys a mis en place courant 2019 une offre destinée à répondre aux enjeux de la sécurité des données personnelles et plus précisément à la RGPD.

L'offre Data Privacy s'inscrit dans l'offre globale cyber sécurité de Metsys et plus particulièrement dans la proposition de valeur Data Protection dans le cadre d'un accompagnement complet des enjeux de protection de l'information tant sur les aspects légaux et réglementaires, que sur des aspects d'intelligence économique et de protection des informations stratégiques de nos clients.

Avec une stratégie cyber sécurité intégrée à leur plan de transformation digitale, nos clients peuvent répondre aux exigences de conformité et atteindre leurs objectifs de réduction de coûts.

---

## 1 | 3 MESURE DES RESULTATS



- ➔ METSYS n'externalise pas son chiffre d'affaire vers un paradis fiscal pour réduire l'imposition.
- ➔ Nous contrôlons les cadeaux qui sont réalisés pour nos clients et nos collaborateurs.
- ➔ METSYS n'a subi aucun jugement, ordonnance, amende ou autre événement dans le domaine de la corruption, de l'extorsion de fonds ou des pots-de-vin.